

Как распознать контакт. Особенности и преимущества оригинальной продукции.



Distribution



Содержание




1. Введение.
2. Контрафакт и его разновидности.
3. Сравнительный анализ запасных частей.
4. Пример использования неоригинальных ЗЧ.
5. Борьба с контрафактной продукцией.
6. Почему следует использовать оригинальные ЗЧ.

Введение

Поддельная продукция всевозрастающая проблема сегодня, негативное влияние которой, ощущается практически в каждой отрасли.

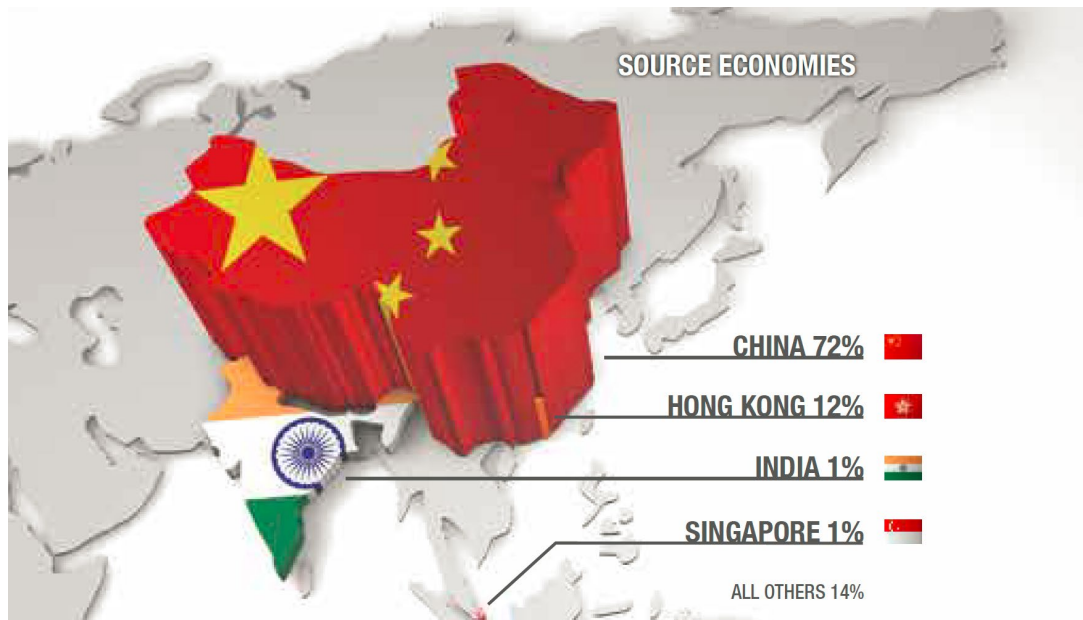
Что такое **контрафакт**?

Контрафакт – это неоригинальная продукция, на которой незаконно используется товарный знак, авторские права и/или патенты (Cummins). Любое несанкционированное использование логотипа  на упаковке, запчастях, веб-сайте, в рекламной литературе и т.д. считается **незаконным***.



* Согласно ч.3 ст.1484 ГК РФ никто не вправе использовать без разрешения правообладателя сходные с его товарным знаком обозначения в отношении товаров, для индивидуализации которых товарный знак зарегистрирован, или однородных товаров, если в результате такого использования возникнет вероятность смешения.

Где производится поддельная продукция



- По заключению экспертов, мировой рынок контрафактной продукции составляет около \$500 миллиардов.

Изготовление подделок – серьезное преступление

Подделка продукции является незаконной и карается штрафами, конфискацией и уголовным преследованием.

Что относится к поддельной продукции:

- Имитация;
- Пиратство;
- Вторичное наполнение;
- Подделка.

Поддельная продукция зачастую полностью имитирует оригинальный продукт, вводит потребителя в заблуждение, что может привести к опасным ситуациям. Производители контрафакта часто связаны с организованной преступностью.



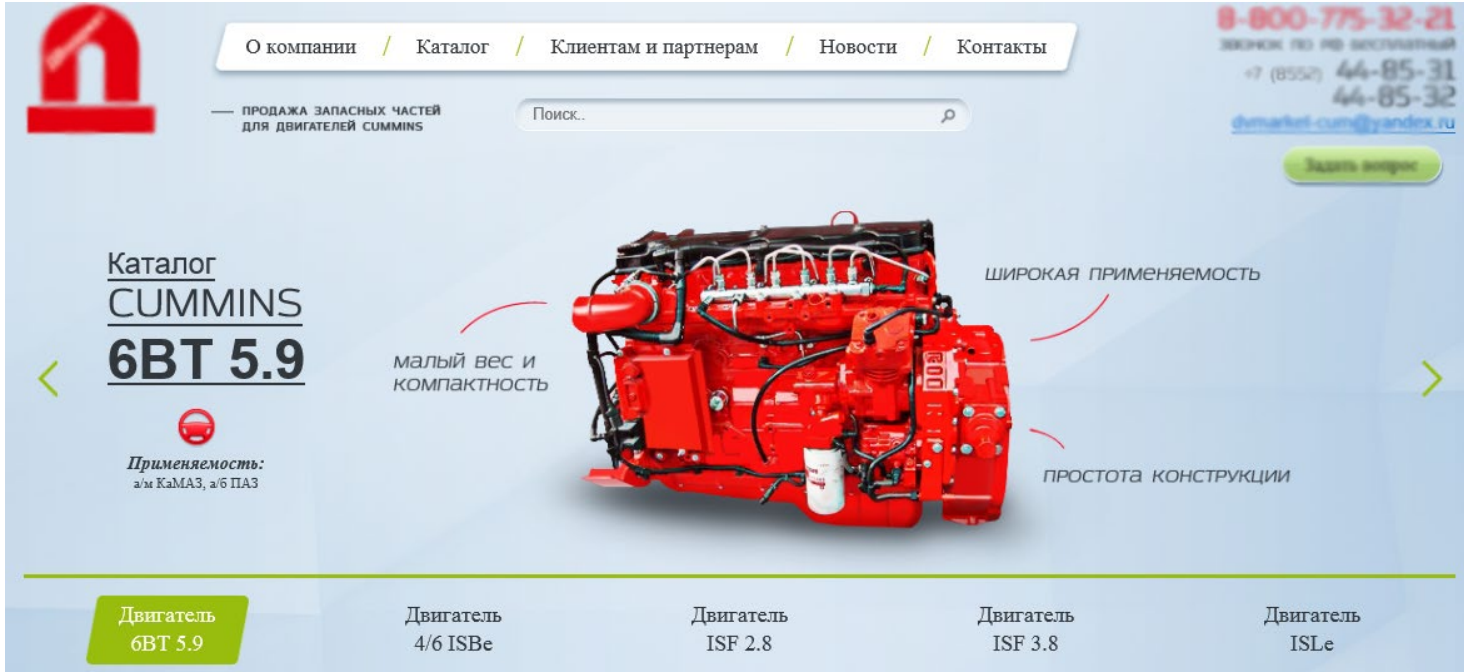
Имитация

Использование знака, который считается похожим на зарегистрированные или незарегистрированные торговые знаки другой Стороны, в частности, где судебный процесс за нарушение товарного знака на основе зарегистрированного ТЗ вряд ли будет успешным.



Пиратство

Несанкционированное копирование, распространение и продажи продукции (например, программное обеспечение, сайты).



О компании / Каталог / Клиентам и партнерам / Новости / Контакты

ПРОДАЖА ЗАПАСНЫХ ЧАСТЕЙ
ДЛЯ ДВИГАТЕЛЕЙ CUMMINS

Поиск...

8-800-775-32-21
ЗВОНОК ПО РФ БЕСПЛАТНО
+7 (8552) 44-85-31
44-85-32
demarket-cum@yandex.ru

Заказать онлайн

Каталог
CUMMINS
6BT 5.9

Применяемость:
а/м КаМАЗ, а/б ПАЗ

малый вес и
компактность

широкая применяемость

простота конструкции

Двигатель
6BT 5.9

Двигатель
4/6 ISBe

Двигатель
ISF 2.8

Двигатель
ISF 3.8

Двигатель
ISLe

Подделка

Подделка – выдаваемая за настоящую вещь, изменение (обычно с корыстной целью) вида или свойства оригинальных предметов. Частным случаем подделки является вторичное наполнение.



Что не является подделкой

Многие компании производят так называемые аналоги оригинальной продукции. Эти продукты не нарушают товарные знаки или патенты Cummins и не являются подделками.

Несмотря на визуальную схожесть аналогов, только оригинальная продукция Cummins обеспечивает наивысшую производительность.

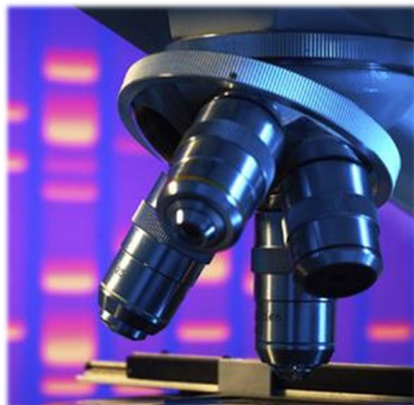


Сравнительный анализ запчастей



Оригинальные запчасти изготовлены в соответствии со специализированной системой качества и потребностями наших клиентов. Качество - один из наиболее важных факторов в определении, насколько надежной будет запчасть. Вот почему инженеры Cummins тестируют оригинальные и неоригинальные запчасти по следующим критериям:

- Визуальный осмотр;
- Измерение габаритов;
- Материальный анализ.



Поршни

По результатам многочисленных испытаний оригинальные поршни Cummins оказались прочнее и долговечнее в плане химического состава. **Предел прочности оригинальных поршней в среднем на 17% выше, чем у неоригинальных.**



Поршень Cummins



Неоригинальный поршень

Правильная ширина канавки поршневого кольца имеет важное значение. Слишком плотное прилегание верхней и 2-й канавки может привести к высокому потреблению масла и потере мощности.

Последствия уменьшения прочности на растяжение:

- **Пониженная усталостная прочность**
- **Низкая надежность**
- **Короткий срок службы**

Последствия неправильной формы и зазора отверстия под поршневой палец

- **Постепенное повреждение отверстия под поршневой палец**
- **Уменьшение усталостной прочности отверстия под палец**
- **Износ, трещины и уменьшение срока службы**

Сравнение поршней

Несоответствие объема камеры сгорания, ее радиуса и расстояния от верхней части верхнего кольца до верхней части поршня заданным спецификациям может привести к **увеличению расхода топлива, образованию сажи, проблемам с запуском двигателя, повышенному износу и снижению прочности поршня.**

Радиус камеры влияет непосредственно на ее объем и коэффициент сжатия. **Неправильный объем может стать причиной негативных изменений степени сжатия. Неправильный радиус приводит к повышению нагрузки, ослабляющей кольцо.**



Оригинальный поршень Cummins

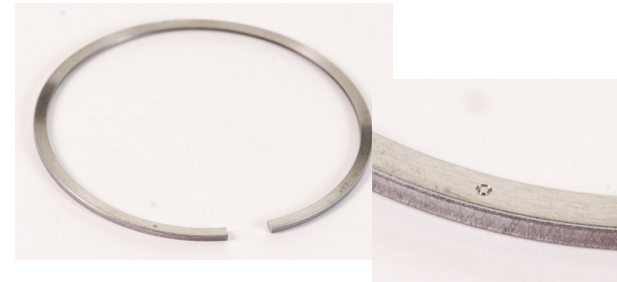


Неоригинальные поршни

Поршневые кольца

Оригинальные поршневые кольца Cummins изготовлены с **расчетом на длительную эксплуатацию**. Неоригинальные поршневые кольца не имеют специальных маркировочных углублений, что может привести к **неправильной установке и повышенному расходу масла** после замены.

Оригинал Cummins	Не оригинал
Низкое потребление масла	Высокое потребление масла
Лучшая производительность	Трение
Мощность и длительный срок службы	Задиры
Гарантия Cummins	Поломка и сколы



Кольцо Cummins



Неоригинальное кольцо

Верхние компрессионные кольца поршня. Хромовое покрытие.

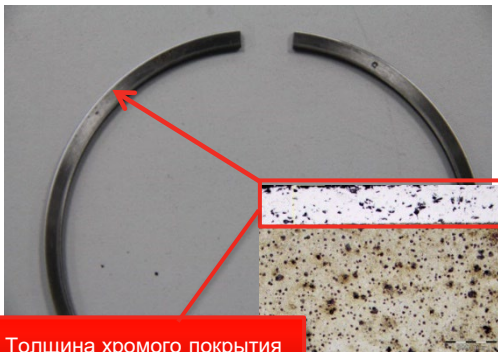


Кольца Cummins имеют фосфатное и хромовое покрытие. Фосфат улучшает износостойкость кольца за счет снижения ущерба при торможении. Учитывая жесткие условия работы двигателя, важную роль играет толщина хромового покрытия поверхности верхних компрессионных колец поршня. Хромовое покрытие играет роль внешней защитной оболочки, которая эффективно повышает сопротивление истиранию, прочность на растяжении, усталостную прочность и коррозионную стойкость кольца.



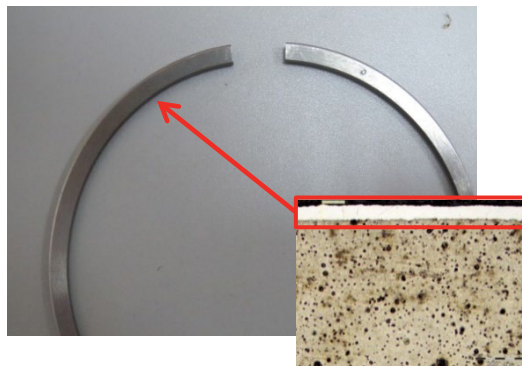
Неоригинальные кольца имеют более высокое содержание углерода, фосфора, меди и низкое кремния. Это делает неоригинальные кольца **хрупкими и более слабыми**. Из-за чего может произойти преждевременная поломка.

Оригинальное поршневое кольцо Cummins



Толщина хромового покрытия в 1,75 раза больше.

Неоригинальное поршневое кольцо



Последствия тонкого хромового покрытия:

- **уменьшение срока службы кольца;**
- **падение выходной мощности дизельного двигателя.**

Подшипники

Более длинные фланцы упорных подшипников Cummins обеспечивают большую площадь для поддержки осевой нагрузки, потому что они сделаны с высоким уровнем марганца. Это обеспечивает большую прочность подшипника и меньше возможностей возникновения неисправностей. Микроструктура материала подшипников Cummins обеспечивает **более высокую усталостную прочность и износостойкость.**

Оригинал Cummins	Не оригинал
Монолитный упорный подшипник	Низкая производительность двигателя
Большая площадь подшипника	Меньшая площадь подшипника
Большая прочность	Меньше прочность
Низкие темпы коррозии	Повреждения подшипника



Оригинальный подшипник Cummins



Неоригинальный подшипник 15

Сравнение подшипников с аналогами

Часто неоригинальные подшипники изготовлены из сплава бронзы, что способствует повышению уровня коррозии и износа, так как это не самый прочный материал. Вот почему Cummins использует сталь и хром, чтобы обеспечить **прочность и надежность подшипников**.

Оригинал Cummins



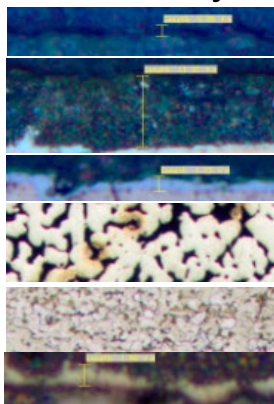
Не оригинал



Шатунный вкладыш

Оригинальные вкладыши Cummins содержат 6 слоев покрытия, каждый из которых играет важную роль.

Оригинальный шатунный вкладыш



1 : Слой олова

2 : Верхний слой из свинца, олова и меди

3 : Барьерный слой из никеля

4 : Слой из меди и свинца

5 : Стальное основание

6 : Слой олова



Отсутствует



Отсутствуют свинец и олово



Отсутствует



Отсутствует медь

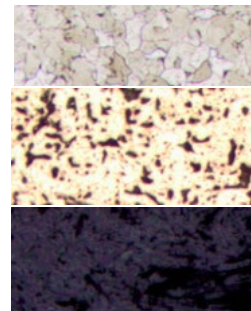


В норме



Отсутствует

Неоригинальный шатунный вкладыш



Последствия отсутствия материала:

1: Играет роль ингибитора коррозии. Отсутствие оловянного покрытия ведет к преждевременному появлению **коррозии** и **ржавчины**.

2: Отсутствие меди в верхнем слое приводит к **уменьшению усталостной прочности** и к **снижению надежности**.

3: Отсутствие никелевого барьерного слоя приводит к **пониженной коррозионной стойкости** и к **снижению надежности**. Это значительный проигрыш перед подлинными запчастями Cummins.

4: В таких чрезвычайных ситуациях, как граничная смазка, отсутствие подачи масла или подача недостаточного количества масла это может привести к **выходу двигателя из строя**.

Гильза

Гильза помогает направлять поршень при его возвратно-поступательном движении и играет важную роль в контроле за давлением картерных газов и потреблением масла.

Для обеспечения износостойкости и расчетного срока службы в металле втулки должно содержаться надлежащее количество фосфора и меди.

Оригинальная гильза
Cummins



Неоригинальная гильза



Наружный диаметр
на 0,3% больше

Пониженное
содержание
фосфора и меди

Последствия увеличенного диаметра:

- **повышенный расход топлива;**
- **проблемы с давлением картерных газов;**
- **падение выходной мощности двигателя;**
- **повышенный уровень выбросов.**

Последствия пониженного содержания фосфора и меди:

- **снижение надежности;**
- **уменьшение срока службы гильзы.**

Турбонагнетатель



Distribution

Оригинальные турбокомпрессоры Cummins обеспечивают повышенную мощность и экономию топлива при одновременном снижении выбросов. Они изготовлены по последнему слову техники, чтобы обеспечить длительный срок службы.

Оригинал Cummins	Не оригинал
Увеличение мощности двигателя (увеличение до 50%)	Не поддерживается гарантией Cummins
Снижение выбросов	Большее количество выбросов в окружающую среду
Улучшенная совместимость тормоза сжатия	Не возможно использовать новейшие технологии
Улучшенная экономия топлива с улучшенным соотношением давлений в двигателе	Не экономичный расход топлива



Сравнение турбонагнетателей



Distribution

Cummins Turbo Technologies провела тесты, чтобы сравнить неоригинальный турбокомпрессор серии HX50 с оригинальным Cummins.

Результаты были следующими:

Тесты	Процесс	Результаты
Качество	Оба турбокомпрессора были разобраны и проведен визуальный и габаритный тест, и специальная проверка на наличие изначальных дефектов при отливке.	Неподлинный турбокомпрессор не соответствует стандартам Cummins Turbo Technologies почти во всех критических областях, включая: производственное качество, точность размеров, уровень литейных дефектов и баланс.
Характеристики компрессора	Оба турбокомпрессора были установлены в испытательной камере отображения компрессора и работали с имитацией эффектов двигателя.	Результаты показали, что оригинальный компрессор был значительно более эффективным, чем неоригинальный, обеспечив сниженный расход топлива.
Тест двигателя	Оба турбокомпрессора были установлены на двигатель, оборудованный динамометром, протестированы и проанализировано прямое сравнение по производительности и мощности.	Результаты показали, что оригинальный компрессор значительно более эффективный, чем неоригинальный
Испытание на герметичность	Турбокомпрессор работает выше максимальной скорости на газовом стенде в Лабораториях в Cummins Turbo Technologies. Отказ турбокомпрессора нагнетается намерено, ослабляя колеса. Чтобы пройти тест, турбокомпрессор должен отказать безопасно и сдерживать любые обломки в корпусе.	Результаты теста показал, что неоригинальный турбокомпрессор не соответствует стандартам Cummins Turbo Technologies для сдерживания компрессора. Пластина распылителя вытаскивается далеко из корпуса распылителя. Это может вызвать опасную утечку масла под высоким давлением. Обломки удалятся после теста.
Металлургический анализ	Неоригинальный турбокомпрессор прошёл строгий металлургический анализ в лаборатории Cummins Turbo Technologies.	Результаты показали, что неоригинальный компрессор изготовлен из некачественных материалов в сравнении с оригинальным

Пример: Последствия использования неоригинального шатунного вкладыша



- При проведении ремонта заказчик решил сэкономить и использовал неоригинальные шатунные вкладыши, так как они дешевле оригинала.
- На вид неоригинальный вкладыш был очень похож на оригинал в оригинальной упаковке.
- После ремонта машина отъехала на 1500 м от сервиса и двигатель "застучал".
- Фото после разборки (поврежденные вкладыши, металлическая стружка по всему двигателю ISBe).
- Был приобретен новый двигатель. В результате, экономя на одной запчасти, есть риск полностью повредить двигатель.
- Будьте осторожны, вокруг много подделок! Обращайтесь к официальному дистрибьютору!



Что делать, если Вы приобрели контрафакт

О поддельной деятельности нужно сообщить соответствующим органам.
Если Вы подозреваете, что приобрели подделку, то Вам следует обратиться к:

- Местному дистрибьютору Cummins;
- Региональному представителю Cummins;
- Местному сотруднику правоохранительных органов.



Suspect Counterfeit/Trademark Infringement Incident Report

The purpose of this form is to normally collect and report information to the Cummins Intellectual Property Group regarding possible counterfeiting or trademark infringement of Cummins, marks or products of Cummins. This report is being prepared for your legal investigation by Cummins (Canada), LP and is an attorney/agent privileged document. Please provide as much detailed information as possible regarding a suspect or suspect product. The information will assist in expediting the process to respond to the problem. Where information is not completely available, please also identify areas where assistance is needed to further determine existing data. The use of photos or Power Point charts to further describe the problem is encouraged.

Please review this questionnaire and address all questions to:

Cummins Inc.
Attn: J. Elise G. Galko
Chief Counsel, Global Intellectual Property
One Riverchase Square, Suite 1000
Birmingham, AL 35202

E-Mail: jgalko@cummins.com

Tab: 11 (419) 3462

Fax: 117 (419) 2236

Title:

Department	Name
Phone	
Fax	
Address	
City/State/Country	
Telephone	
Mail	
Other	

1. Describe the problem in detail to it is a counterfeit or trademark infringement problem, when and how did you first become aware of the problem, what markings in the product do you think are similar to yours, what are the trademarks observed infringing, do you have any markings between the suspect product and the genuine product or boxes of signs, packaging labels, color scheme, etc.; how long has this been taking place, etc.?
2. (Optional) Provide three samples of the counterfeit/trademark product with packaging and receipt of purchase. If the suspect is electronic, provide an original electronic document from the source if possible. Include who purchased the sample and where (include name and address where the counterfeit/trademark goods were purchased if different from receipt).
3. (Optional) Provide three samples of the genuine product with packaging from the same market.
4. Describe the suspected distribution chain of the suspect product. Include contact information of regional or country contacts, distributors, warehouses, and handling agents.

Борьба с контрафактной продукцией

Рейды с изъятием контрафактной продукции

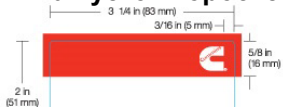


Оригинальная упаковка



Distribution

Стандартные этикетки на пустой коробке

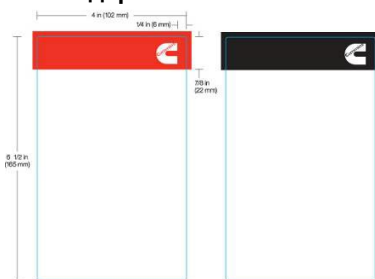


Blank printed label



Sample label with imprint

Стандартные этикетки



Blank printed label



<https://www.cummins.com/genuinepartsauthentication>

Прочие особенности:

- соответствие размеров коробки размерам запчастей;
- четко пропечатанный не устаревший бренд;
- сведения об использованных материалах и технологиях изготовления внутри коробки;
- толстый качественный картон.

Проверка по идентификационным наклейкам с защитной голограммой (оригинальные запасные части Дистрибьютера ООО «Камминз»



Distribution

Компания ООО «Камминз», внедряет новые возможности по защите оригинальных запасных частей и деталей Cummins идентификационными наклейками с защитной голограммой. Благодаря дополнительной защите риск приобретения неоригинальной продукции Cummins значительно снижается. Так как с помощью идентификационной наклейки заказчик может проверить оригинальность купленной продукции Cummins самостоятельно в любом месте и в любое время.

Идентификационная наклейка не содержит информацию о продукции Cummins, но благодаря ее уровням защиты можно будет проверить, является ли продукция Cummins оригинальной или нет.

- Для проверки оригинальности детали изучите все уровни защиты: различные свойства голограммы, наличие просечек по краям, QR-код.
- Проверьте наличие скретч-слоя. Сотрите его, чтобы узнать семизначный серийный номер наклейки.
- Воспользуйтесь QR-кодом или адресом сайта для проверки оригинальности.

Проверка по идентификационным наклейкам с защитной голограммой



Distribution

<https://www.cummins.com/genuinepartsauthentication>

1. ПРОВЕРЬТЕ 2. ВРАЩАТЬ 3. ОТПРАВИТЬ

1. ПРОВЕРЬТЕ ЗАЩИТНЫЕ МЕТКИ НА ВАШЕЙ БИРКЕ



Наклоняя этикетку вправо, влево, в сторону и отводя ее, видите ли вы цифры от 1 до 4 и соответствующее количество точек?

ДА

НЕТ

Проверка по идентификационным наклейкам с защитной голограммой



Distribution

1. ПРОВЕРЬТЕ 2. ВРАЩАТЬ 3. ОТПРАВИТЬ

2. ПОВЕРНИТЕ ГОЛОГРАММУ.



При повороте этикетки на 1/4 оборота влево и вправо появляются ли надписи "CUMMINS" и "ORIGINAL"?

ДА

НЕТ

Проверка по идентификационным наклейкам с защитной голограммой



Distribution

1. ПРОВЕРЬТЕ 2. ВРАЩАТЬ 3. ОТПРАВИТЬ

3. ВВЕДИТЕ ПРОВЕРОЧНЫЙ КОД



Введите серийный номер этикетки, чтобы проверить, что она активирована.

введите серийный номер здесь

ПРОВЕРЬТЕ

Проверка оригинальной продукции Chongqing Cummins Engine Co. (CCEC)



Distribution

- Осмотрите упаковку на предмет особенностей:
 - соответствие размеров коробки размерам запчастей;
 - четко пропечатанный не устаревший бренд;
 - сведения об использованных материалах и технологиях изготовления внутри коробки;
 - толстый качественный картон.
- наличие фирменной QR и кода на этикетке
- Осмотрите упаковку на наличие фирменной этикетки:
 - наличие на этикетке прозрачных волнистых линий;
 - этикетка сформирована из хрупкого материала препятствующего откреплению и перестановки;



Проверка оригинальной продукции Chongqing Cummins Engine Co. (CCEC)



Distribution

- этикетка имеет защитный слой видимый в УФ-излучении с обозначением бренда Cummins;
- рядом с QR кодом находится сложный узор переплетающихся линий, а маркировка CCEC исчезает при воздействии влаги;



- Узор при изменении угла обзора меняет цвет с синего на зеленый;

Проверка оригинальной продукции Chongqing Cummins Engine Co. (CCEC)



Distribution

- под защитным слоем этикетки находится проверочный код с цифровым и цветовым обозначением;
- для проверки кода отсканируйте QR код или перейдите по ссылке
<http://zhsh.co/page/Fac9409/Checkimg.aspx?f=OTQwOQ==&p=MDQ=&l=MTY=&c=&code=5793178595905843&check=3d2a71&tz=Q2hiY2tpbWc=>
- внесите необходимые для заполнения данные и нажмите «проверить»:

Номер телефона:
15923026174

Чтобы защитить ваши законные права и интересы, мы ввели систему проверки подлинности продукции.

Цифровой продукт:
6311274483829344

Проверочный код:
0375 0375

Не можешь ясно видеть?



Здравствуйте, уважаемый пользователь!

Номер, который вы запрашиваете, был запрошен в 20:29 19 сентября 2023 года. Пожалуйста, проверьте, указан ли цвет кода защиты от подделки слева направо. Цвет каждого номера соответствует порядку:

6 3 1 1 2 7 4 4
черное черное синий черное зеленый рыжий зеленый черное

8 3 8 2 9 3 4 4
зеленый зеленый рыжий синий рыжий зеленый черное рыжий

Независимо от того, указан ли номер детали 3803528-10, если 16-значный код защиты от подделок, цвет вашего кода защиты от подделок и номер детали совпадают, а время запроса совпадает со временем вашего первого запроса, деталь является подлинной деталью Chongqing Cummins Engine Co., Ltd., в противном случае, пожалуйста, остерегайтесь подделки. И, пожалуйста, позвоните на горячую линию консультации 021-26095599. Спасибо вам за то, что вы им воспользовались!

Визуальное определение качества



Большинство изделий имеет маркировку каталожного номера, серийного номера, внутреннего номера завода изготовителя, обозначения направления при установке, размерной группы, QR коды или наименование завода изготовителя. Исключением являются элементы минимального размера, элементы на которых нанесение обозначений может повлиять на технические характеристики или элементы с материалом не позволяющим нанесение соответствующих обозначений.

Визуальное определение качества

В качестве примера маркировки оригинальной продукции:

- **205840 Вкладыш шатунный (CCEC) - K19**



Визуальное определение качества



Distribution

- 5492349 комплект коренных вкладышей (CCEC) - K 50



Визуальное определение качества



Distribution

- 3037824 Коллектор выпускной (CCEC) – К 50



Визуальное определение качества

- Насос масляный (ССЕС) 3047549– К 19



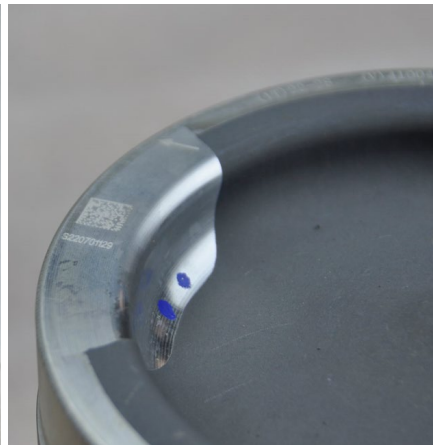
Визуальное определение качества

- Шестерня коленвала (СЕС) 3628798 – К 50



Визуальное определение качества

- Поршень (ССЕС) 3631241 – К19



Визуальное определение качества



Distribution

- Шестерня (СЕС) 3628823 – К 50



Визуальное определение качества



Distribution

- Передняя опора двигателя (ССЕС) 3638146 – К 50



Визуальное определение качества

- Клапан выпускной (ССЕС) 3803528 – К 19
- (3088389 1 шт, 205091 – 2 шт)



Визуальное определение качества

- Прокладка ГБЦ (ССЕС) 4334080 К серия



Почему следует использовать оригинальные запчасти

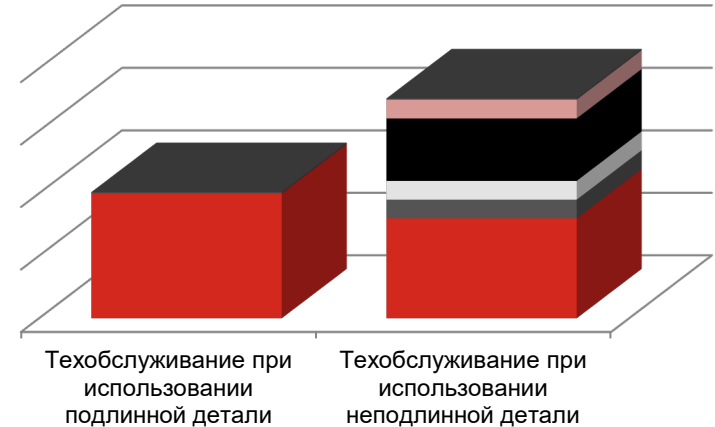


Настоящее качество – настоящая экономия

Несмотря на низкие первоначальные капиталовложения, существуют значительные различия в долговечности деталей, что в долгосрочной перспективе приводит к дополнительным расходам:

- ❑ на топливо;
- ❑ на запчасти и ремонт;
- ❑ потери из-за простоя;
- ❑ из-за сокращения срока службы двигателя.

В краткосрочной перспективе использование неоригинальных запчастей приводит к небольшой экономии, но обходится дороже в долгосрочной перспективе. И в чем тогда заключается экономия?



- Прочие расходы
- Сокращение срока службы двигателя
- Возможные издержки из-за невозможности использования оборудования (стоимость аренды)
- Стоимость дополнительного ремонта
- Стоимость дополнительного техобслуживания
- Стоимость двигателя или запчастей

Так ли выгодны в цене неоригинальные запасные части

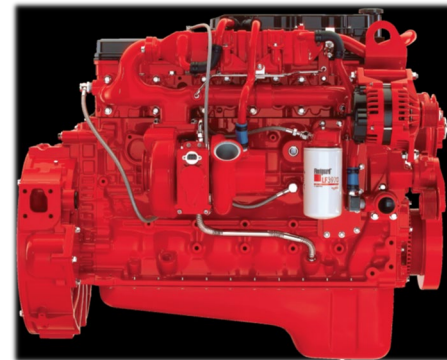


Вопрос стоимости запасных частей всегда актуален при необходимости проведения ремонта. Покупая оригинальные продукты компании Cummins, вместе с высоким уровнем качества и длительной гарантией Вы получаете необходимую защиту от развивающихся повреждений. Цена ошибки при выборе запасных частей всегда выше той разницы в стоимости, которую Вы сэкономите, покупая неоригинальные продукты.

Средняя стоимость ремонта в результате поломки поршневой группы*:

двигатель средней мощности \$4,500	тяжелонагруженный двигатель \$7,000	двигатель высокой мощности \$20,000
--	---	---

*Стоимость включает в себя цены на запасные части и услуги по замене и перевозке. Прогрессирующие повреждения таких элементов, как цилиндры, охладители надувочного воздуха, воздушные компрессоры, распределительные валы, шатуны, головки блока цилиндров, охладители, масляные насосы, коренные подшипники, шатунные подшипники и турбокомпрессоры, включены в стоимость.



Спасибо за внимание!

Предлагаем Вашему вниманию пройти небольшой тест

